

Baggrundskort fra datafordeler i Vejman.dk

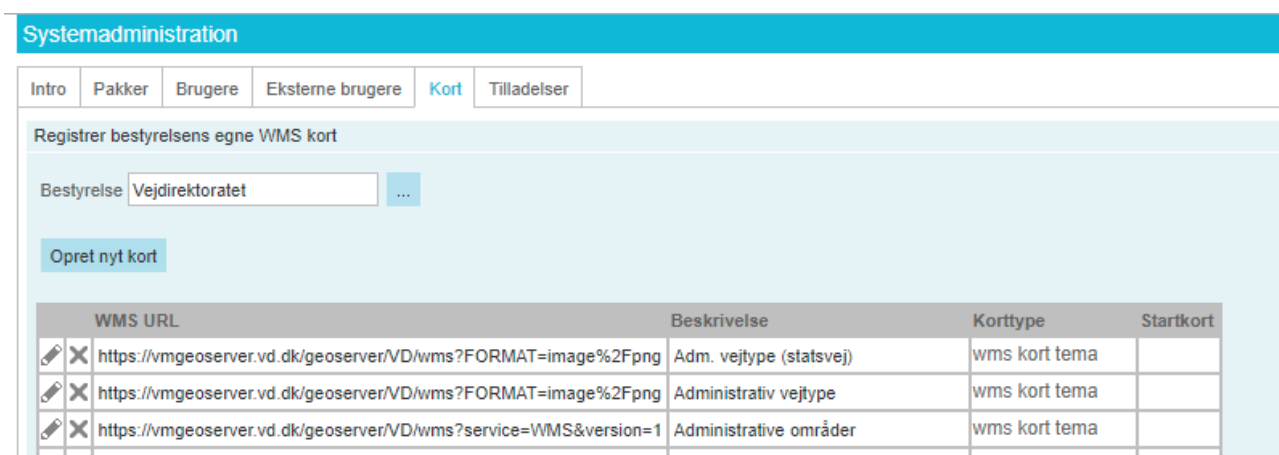
I forbindelse med flytning af kort fra kortforsyningen til datafordeler, er her en kort beskrivelse af hvordan du ændre baggrundskortene i vejman.dk.

Opsætning af baggrundskort

Øverst til højre i vejman.dk, vælges "Systemadministration"

Under fanen "Kort", vælges egen bestyrer.


Her kan man tilrette eksisterende, eller tilføje nye baggrundskort til vejman.dks kortmodul.



	WMS URL	Beskrivelse	Korttype	Startkort
		https://vmgeoserver.vd.dk/geoserver/VD/wms?FORMAT=image%2Fpng	Adm. vejtype (statsvej)	wms kort tema
		https://vmgeoserver.vd.dk/geoserver/VD/wms?FORMAT=image%2Fpng	Administrativ vejtype	wms kort tema
		https://vmgeoserver.vd.dk/geoserver/VD/wms?service=WMS&version=1	Administrative områder	wms kort tema

Det er "korttype", "vms kort baggrund", der vil blive vist, i "kortvælgeren".

Klik på "blyant" for at rette. Eller "opret nyt kort" øverst.



		https://vmgeoserver.vd.dk/geoserver/VD/wms?FORMAT=image%2Fpng	DM - Vedligeholder ikke 0	wms kort tema	
		https://services.datafordeler.dk/DKtopokort/dtk_250/1.0.0/WMS?service=	DTK kort250	vms kort baggrund	<input type="radio"/>
		https://services.datafordeler.dk/Dkskaermkort/topo_skaermkort/1.0.0/wr	DTK toposkærmkort	vms kort baggrund	<input checked="" type="radio"/>
		https://services.datafordeler.dk/Dkskaermkort/topo_skaermkort/1.0.0/wr	DTK toposkærmkort dæmpet	vms kort baggrund	<input type="radio"/>
		https://services.datafordeler.dk/Dkskaermkort/topo_skaermkort/1.0.0/wr	DTK toposkærmkort gråt	vms kort baggrund	<input type="radio"/>
		https://vmgeoserver.vd.dk/geoserver/wms?SERVICENAME=vm_cpr_vej	Entrepriseområder	wms kort tema	
		https://services.kortforsyningen.dk/service?servicename=fot2007_nohist	FOT brønde og nedløbsrist	wms kort tema	

Bestyrelse * ...

WMS URL *

Beskrivelse *

Korttype * Baggrundskort
 Temakort
 Kortmenu

Følgende bestyrelser må anvende kortet:

...

De forskellige kort

De enkelt kort er beskrevet her: <https://datafordeler.dk/dataoversigt/> under WMS (web map service)

Dine gis folk kan hjælpe dig her, hvis der er brug for detaljeret opsætning.

Kortene sættes om med kommunens eget username / password eller token. Der er beskrevet under:

<https://datafordeler.dk/vejledning/brugeradgang/>

Så i de følgende eksempler, skal du have username / password eller token klar.

DTK toposkærmkort

Normalt standart kort, med vejnavne mm.



https://services.datafordeler.dk/Dkskaermkort/topo_skaermkort/1.0.0/wms?request=GetMap&FORMAT=image%2Fpng&SERVICE=WMS&SRS=EPSG:25832&LAYERS=dtk_skaermkort&styles=&VERSION=1.1.1&username=xxxxxx&password=yyyyyy

DTK toposkærmkort dæmpet



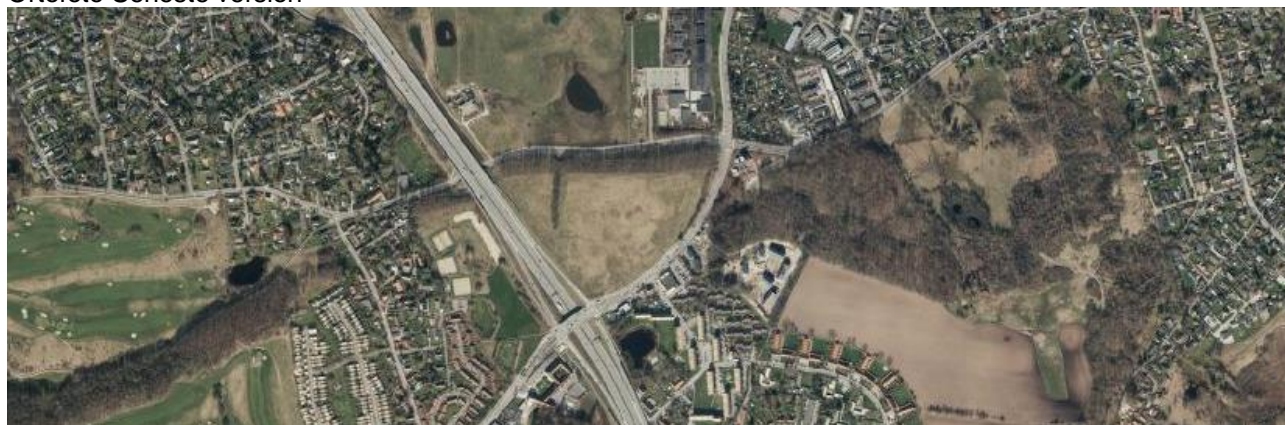
https://services.datafordeler.dk/Dkskaermkort/topo_skaermkort/1.0.0/wms?username=yyyyy&password=xx&service=WMS&REQUEST=GetMap&FORMAT=image/jpeg&srs=EPSG:25832&layers=dtk_skaermkort_daempet&styles=&VERSION=1.1.1

DTK toposkærmkort gråt



https://services.datafordeler.dk/Dkskaermkort/topo_skaermkort/1.0.0/wms?service=WMS&VERSION=1.1.1&REQUEST=GetMap&srs=EPSG:25832&FORMAT=image/jpeg&layers=dtk_skaermkort_graa&styles=&username=xxxxxxx&password=yyyyyy

Ortofoto Seneste version



https://services.datafordeler.dk/GeoDanmarkOrto/orto_foraar/1.0.0/WMS?username=xxxxxx&password=yyyyyy&SERVICE=WMS&request=GetMap&SRS=EPSG:25832&LAYERS=orto_foraar&FORMAT=image/jpeg&VERSION=1.1.1&styles=

Ældre versioner kan evt. hentes med:

&LAYERS=orto_foraar skifte med &LAYERS=geodanmark_2017_12_5cm.

Se GetCapabilities, for at se, hvad der er af muligheder:

https://services.datafordeler.dk/GeoDanmarkOrto/orto_foraar/1.0.0/WMS?username=xxxxxx&password=yyyyyy&SERVICE=WMS&SRS=EPSG:25832&LAYERS=orto_foraar&REQUEST=GetCapabilities

Sagsbehandlerkort



https://api.dataforsyningen.dk/service?servicename=forvaltning2&service=WMS&version=1.1.1&token=XXXXXXXXXXXX&transparent=TRUE&request=GetMap&format=image/png&layers=Basis_kort,Navne_basis_kort,bynavne&srs=EPSG:25832

Open Street Map

Vejdirektorates egen kopi af openstreetmap kort.



<http://osm.vd.dk/geowebcache/service/wms?LAYERS=OSM&FORMAT=image%2Fpng&SERVICE=WMS&VERSION=1.1.1&REQUEST=GetMap&attribution=Kort%20data%20%26copy%3B%20%3Ca%20href%3D%22http%3A%2F%2Fwww.openstreetmap.org%2Fcopyright%22%20target%3D%22osm%22%3EOpenStreetMap%20bidragydere%3C%2Fa%3E>

Tomt kort – Blank

Det kan være en fordel ikke at have et baggrundskort. Hvis farverne forstyrrer de andre lag.

Så kan man angive dette som URL:

</common/map/images/blank.jpg>

Rediger kort

Bestyrelse *	<input type="text" value="Vejdirektoratet"/> ...
WMS URL *	<input type="text" value="/common/map/images/blank.jpg"/>
Beskrivelse *	<input type="text" value="Tomt"/>
Korttype *	<input checked="" type="radio"/> Baggrundskort <input type="radio"/> Temakort <input type="radio"/> Kortmenu
<input type="button" value="Gem"/> <input type="button" value="Fortryd"/>	

Vejledning: fra kortforsyning til datafordeler

Se evt. denne vejledning i, hvordan i skiver fra kortforsyningen til datafordeler.

[Webservices - mapning | Kortforsyningen](#)