

## RELEASE NOTER TIL VEJMAN.DK VERSION 2.0

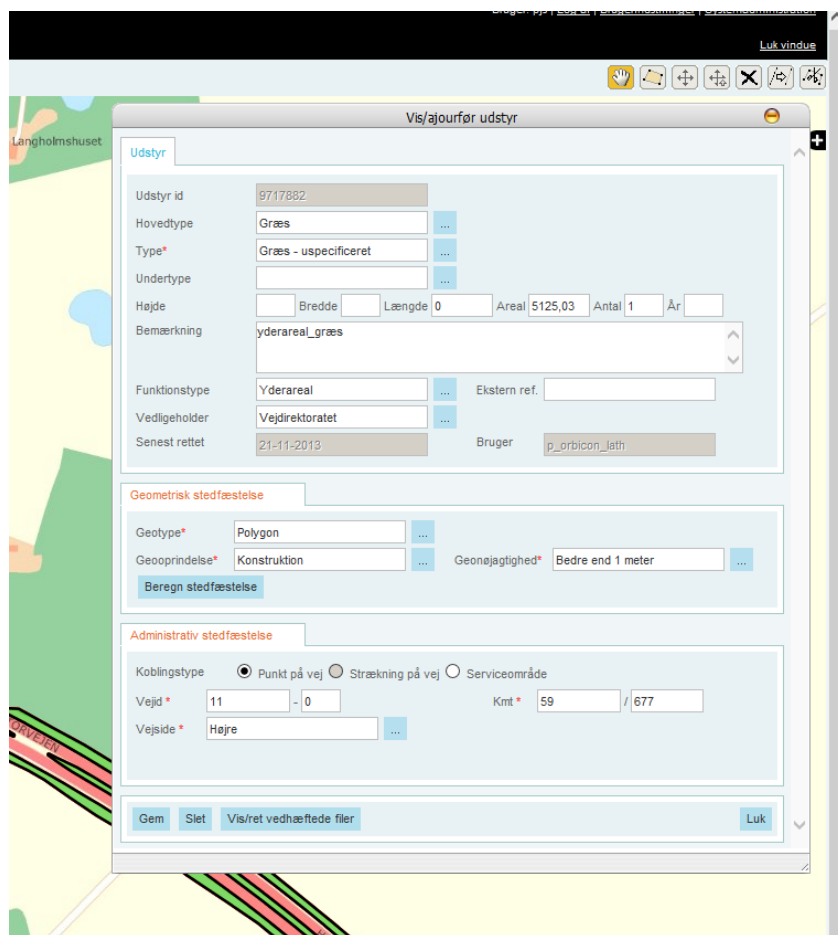
### Indholdsfortegnelse

AREALER OG Udstyr .....	1
SERVICEOMRÅDEGRÆNSE.....	3
NYT RUTEMODUL.....	4
NYE KORTLAG MED CYKELSTINET .....	5
NYT KORTLAG MED VEJE (UDEN STIER).....	6
NYT KORTLAG MED STIER (UDEN VEJE).....	7
NYT KORTLAG MED ANTAL SPOR .....	7
NYHEDER I TILLADELSESMODULET .....	8
Generel tilladelse: .....	8
Flere nye kortlag: .....	8
Udskrifter:.....	8
Digitalt politisamtykke: .....	8
Generelle rettelser .....	8
DIVERSE OPTIMERINGER OG FEJLRETTELSESR .....	8

### AREALER OG Udstyr

Der er gennemført ændringer til metoderne for redigering af geometri til arealer og udstyr.

Redigering af geometri er flyttet op i menu bjælken.



Funktionerne virker efter nedenstående:



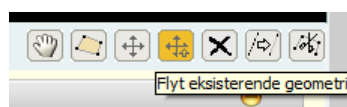
Flyt i kortvindue



Tegn en ny polygon



Ret en eksisterende geometri

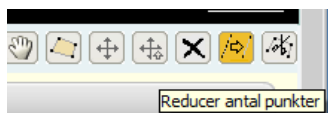


Flyt en eksisterende geometri



Slet en eksisterende geometri





Reducer antal af punkter i en eksisterende geometri

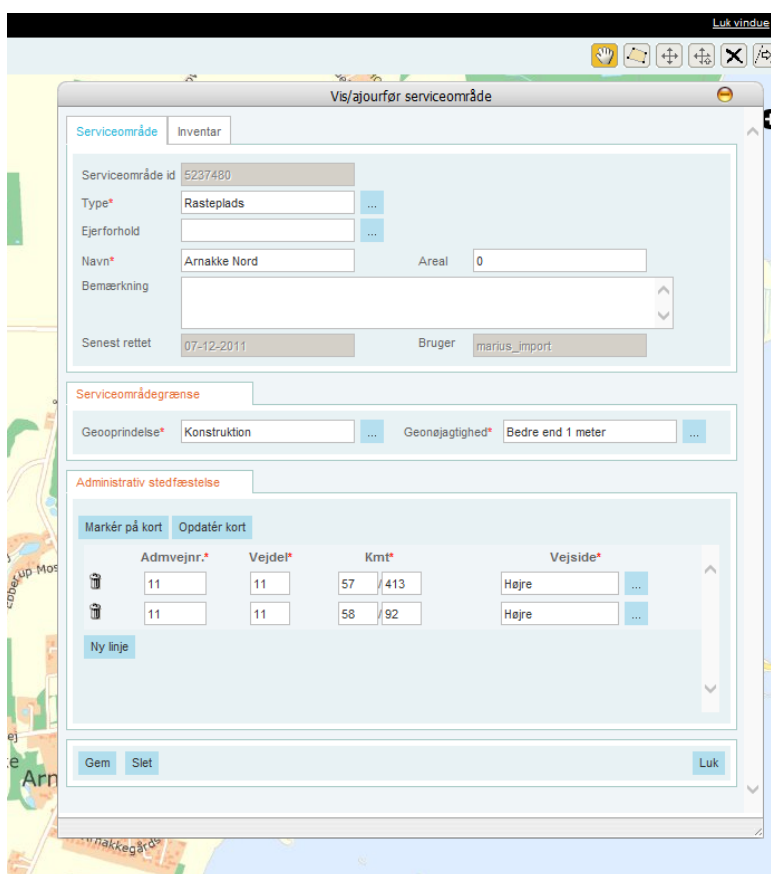


Spit et eksisterende flade objekt i 2.

## SERVICEOMRÅDEGRÆNSE

Der er gennemført ændringer til metoderne for redigering af geometri til serviceområdegrænse.

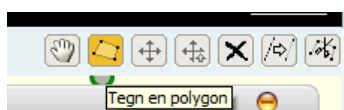
Redigering af geometri er flyttet op i menu bjælken.



Funktionerne virker efter nedenstående:

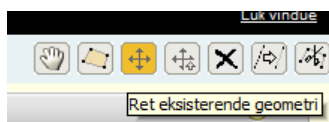


Flyt i kortvindue

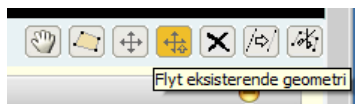


Tegn en ny polygon





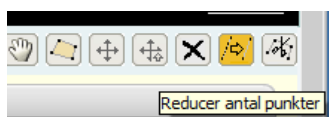
Ret en eksisterende geometri



Flyt en eksisterende geometri



Slet en eksisterende geometri



Reducer antal af punkter i en eksisterende geometri.

## NYT RUTEMODUL

Der er idriftsat et nyt kortbaseret modul i vejman.dk til oprettelse og ajourføring af ruter. Modulet bruges til at håndtere ruter i bred forstand. Det kan være vinterruter, ruter til renhold, ruter til grønt vedligehold, busruter mv.

Kendetegnende for en rute er, at det er et vejnet bestående af en eller flere strækninger i en ordnet sekvens. Hver strækning har en retning, som angiver rutens retning.

Der arbejdes på, at gøre det muligt, at overføre vinterruter fra dette modul til brug i VINTERMAN systemet.

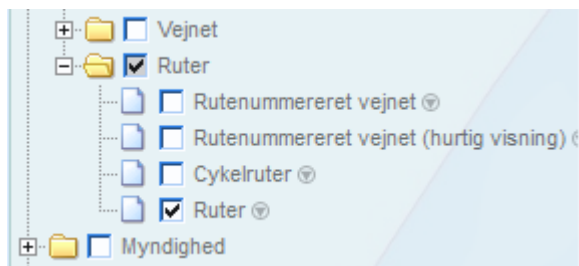
For at kunne ajourføre i rutemodulet, skal du have skriverettighed til det faglige emne "Ruter" under "Stamdata" brugeruniverset.

Du går ind i det nye rutemodul via Stamdata – Ruter.



Zoom ind i kortet på det relevante område og aktiver rutelaget i lagvælgeren..

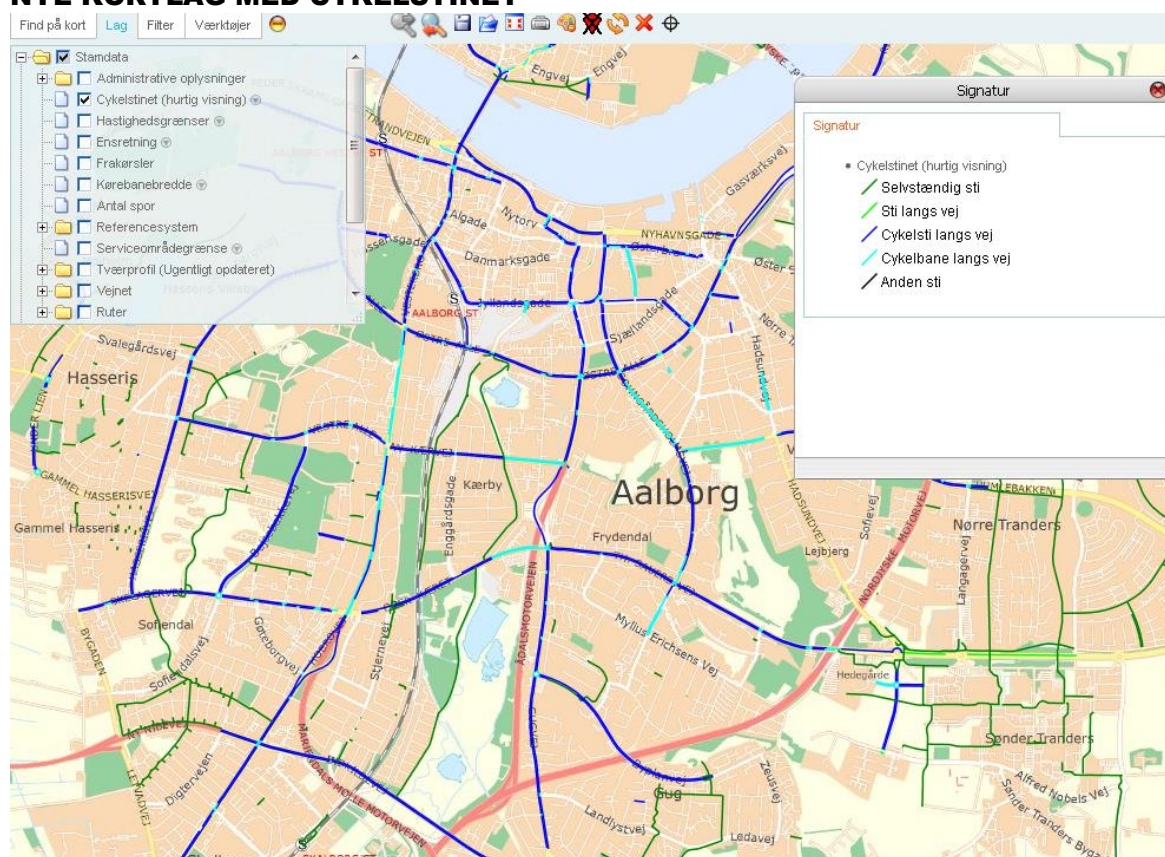




Læs mere om det nye rutemodul i vejledningen her:

[http://www.vejman.dk/DA/Brugervejledninger/Documents/brugerdokumentation\\_Rutemodul.pdf](http://www.vejman.dk/DA/Brugervejledninger/Documents/brugerdokumentation_Rutemodul.pdf)

## NYE KORTLAG MED CYKELSTINET

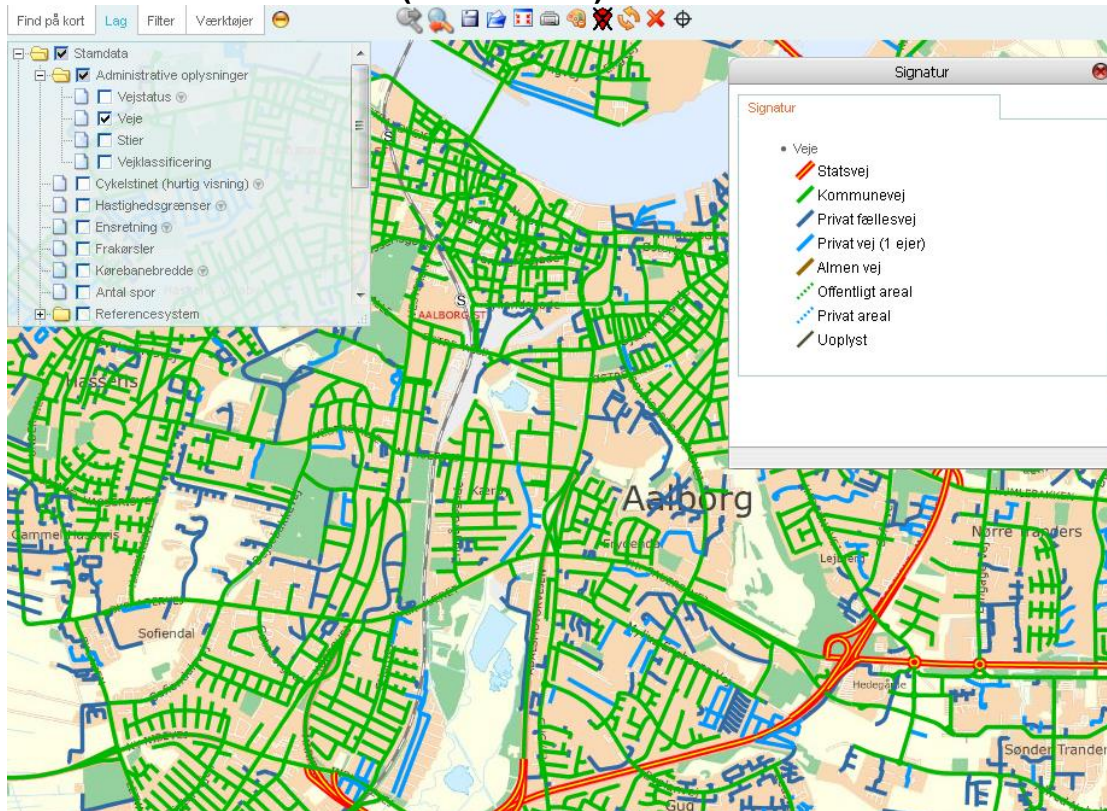


. Kortlaget inkluderer listevision og lokalt kortfilter:

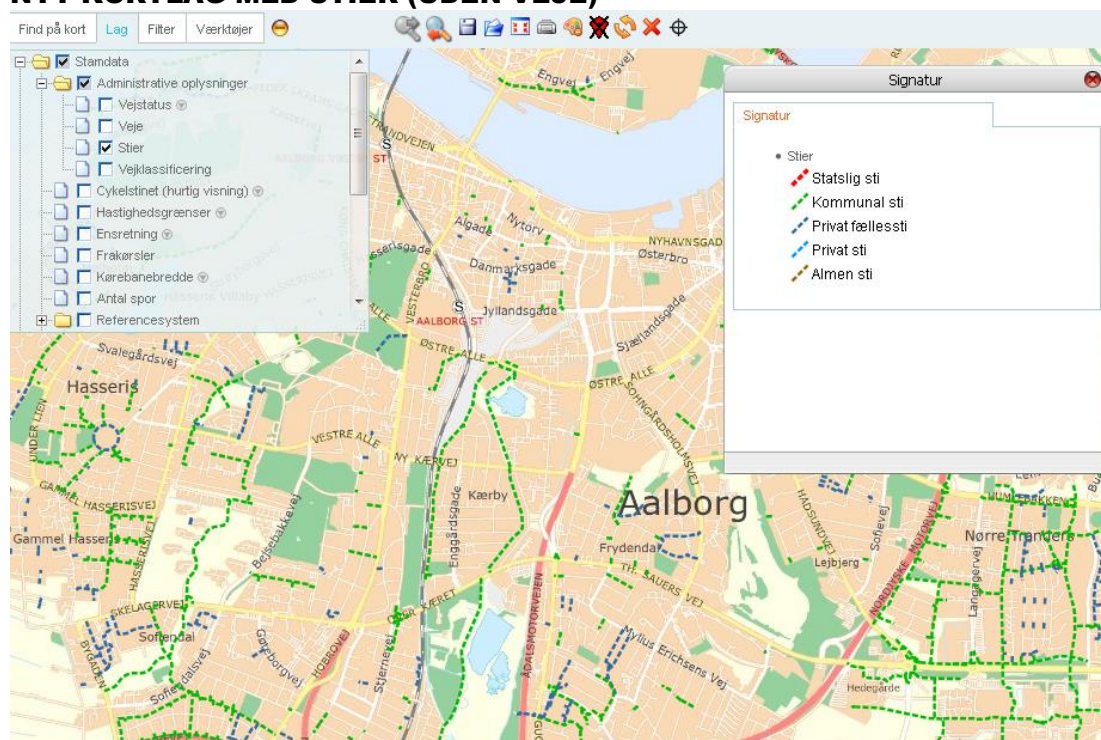




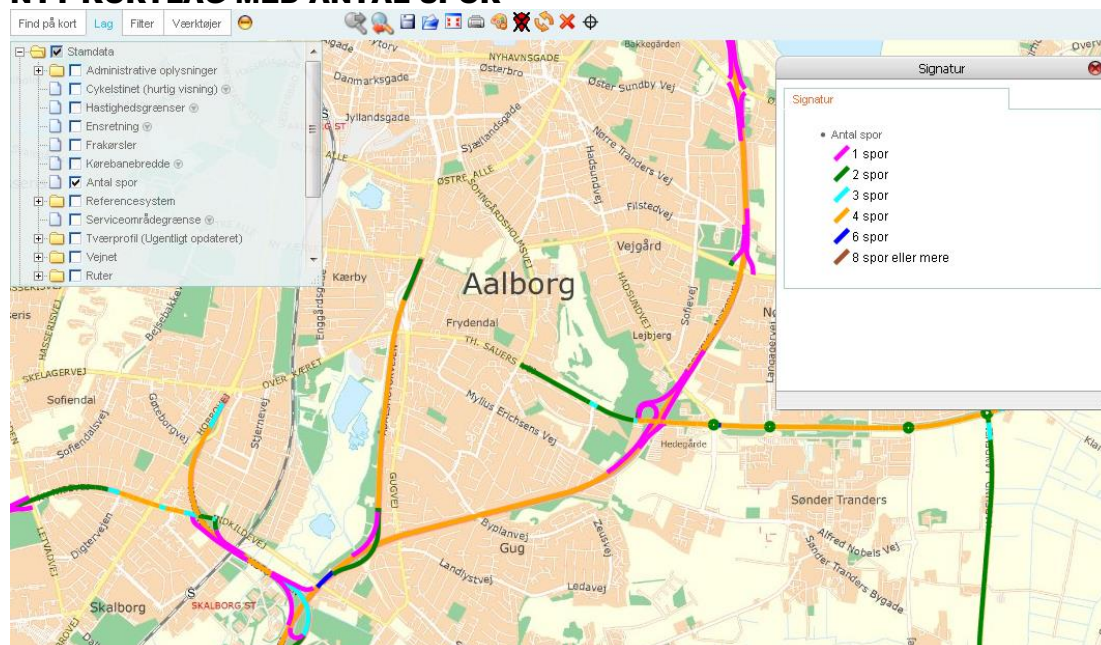
### NYT KORTLAG MED VEJE (UDEN STIER)



## NYT KORTLAG MED STIER (UDEN VEJE)



## NYT KORTLAG MED ANTAL SPOR



## NYHEDER I TILLADELSESMODULET

### Generel tilladelse:

Ny tilladelsestype til Vejdirektoratet, som skal bruges i forbindelse med en entreprenørs rutinemæssige driftsarbejde på statens veje. Det er pt. ikke muligt at modtage ansøgningerne digitalt fra WebGT, men alene at oprette dem manuelt i det faglige emne Tilladelser.

### Flere nye kortlag:

Følgende lag kan nu vælges i forbindelse med Tilladelser:

- Manglende færdigmeldinger (GT)
- ROV Faglig kategori
- GT arbejdets art
- GT Garantiudløb

### Udskrifter:

Det er nu muligt at afgrænse på Administrativt vejnummer i forbindelse med udskrifterne "Flere tilladelser" samt "Oversigt over tilladelser" på siden Udskrift. Endvidere er der i udskriften "Oversigt over tilladelser" tilføjet oplysninger om Tværprofilelementer samt Arbejdets Art.

### Digitalt politisamtykke:

I den mail, som politiet får, når sager fremsendes, fremgår nu også sagsbehandlerens navn og telefonnummer.

### Generelle rettelser

- Knappen Indsæt i forbindelse med Interessenter virker nu, således at den overfører oplysningerne om Interessenten på sagen til Interessentregistret i vejman.dk

## DIVERSE OPTIMERINGER OG FEJLRETTELSE

De væsentligste ændringer omfatter:

- Optimering af indlæsning af hjælpetabeller ifm. Vis/ajourfør dialoger.
- Optimering af transformation af listevisninger til Excel.
- Rettelse af fejl ifm. indlæsning af geometri i form af wkt-filer og mif-filer i naboretsmodulet.
- Rettelse af fejl i serviceområde listevisning.
- Rettelse af fejl i arealer og udstyr listevisning.

